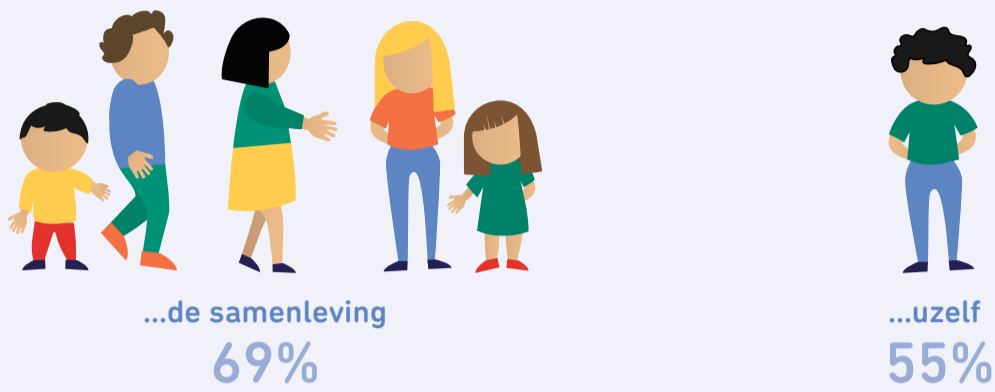


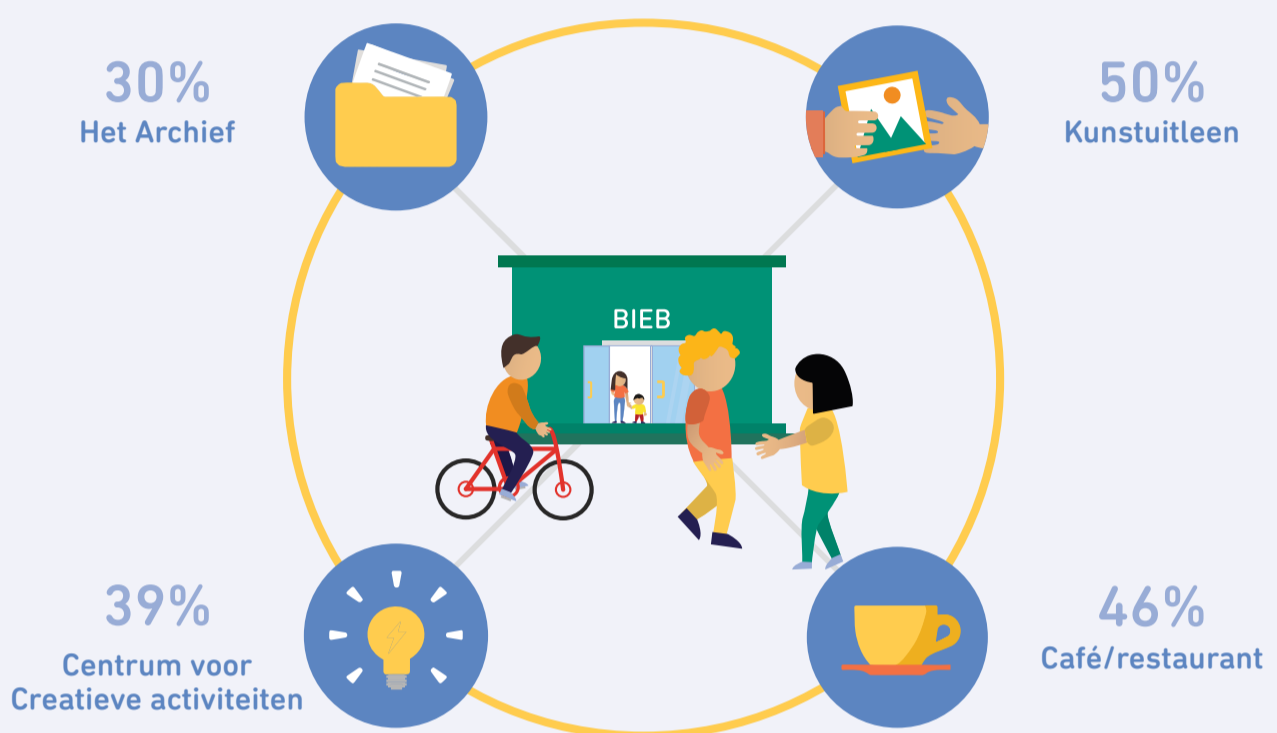
ACTIVITEITEN EN SAMENWERKINGSPARTNERS BIBLIOTHEEK MIDDEN FRYSLAN

Bibliotheekleden vinden samenwerking tussen de bibliotheek en partners vooral waardevol voor de samenleving. Kunstuitleen, horeca en een centrum voor kunsten zijn de meest interessante partners om mee in hetzelfde gebouw te zitten. 15% van de leden heeft het afgelopen jaar activiteiten van de bibliotheek bezocht, vooral cursussen, presentaties van schrijvers en kinder- en jeugd activiteiten. Meest interessante onderwerpen zijn literatuur, kunst & cultuur en geschiedenis.

SAMENWERKING TUSSEN BIBLIOTHEEK EN ANDERE ORGANISATIES HEEFT TOEGEVOEGDE WAARDE VOOR...



TOP 4 PARTNERS IN BIBLIOTHEEKGEBOUW



ACTIVITEITEN



AANBEVEELINTENTIE ACTIVITEITEN

Indien activiteit bezocht



TOP 3 MEEST BEZOCHTE ACTIVITEITEN



TOP 3 INTERESSANTE ONDERWERPEN VOOR ACTIVITEITEN



Het onderzoek is in december 2015 uitgevoerd door het onafhankelijke marktonderzoeksbureau Ruigrok | NetPanel in opdracht van ProBiblio. Aan het onderzoek hebben 234 leden van Bibliotheek Midden-Fryslân deelgenomen. Voor meer informatie kunt u terecht op biebpanel.probiblio.nl of kunt u contact opnemen met Berthy Nijhuis, onderzoeksadviseur (onderzoek@probiblio.nl)